

Das Projekt

„Dabei sein im Alter!“

der Hansestadt Lüneburg

Gefördert durch Mittel der gesetzlichen Krankenkassen in Niedersachsen nach § 20a SGB V



Das Projekt



Was haben wir erreicht?

- ✓ **Projektlaufzeit:** 01.05.2019-31.07.2022
- ✓ Kooperationsprojekt mit dem Spitzenverband der gesetzlichen Krankenkassen
- ✓ **Zielgruppe:** über 65-jährige Lüneburgerinnen und Lüneburger, die sozial benachteiligt oder vereinsamt sind und Ehrenamtliche
- ✓ **Projektstadtteile:** Kaltenmoor, Kreideberg und Mittelfeld
- ✓ **Ziel des Projekts:** Aktivierung und Beteiligung im eigenen Wohnraum und im Stadtteil

Ausblick

Vision



Das Projekt



Was haben wir
erreicht?

- ✓ **Finanzierungsposten:**
- ✓ Personalkosten Projektkoordination
- ✓ Honorarkosten
- ✓ Schulung Ehrenamt
- ✓ Kosten für Evaluation
- ✓ Raummiete

Ausblick

Vision



Beratung im Quartier

Das Projekt

Was haben wir erreicht?

Ausblick

Vision

Ihre Ansprechpartnerin
in den Stadtteilen

**Mittelfeld
Kaltenmoor**

Charlotte Gutschow

☎ 0 41 31 / 309 37 18

charlotte.gutschow@stadt.lueneburg.de



Im Quartiersladen

Bögelstraße 6

Di 14:00 – 15:30

Im Bürgertreff

Graf-Schenk-v.-Stauffenberg-Str. 1

Do 10:00 – 11:30

Ihre Ansprechpartnerin
in den Stadtteilen

**Kreideberg
Neu-Hagen**

Christina Schmidtke

☎ 0 41 31 / 309 33 15

christina.schmidtke@stadt.lueneburg.de



Im Stadtteilhaus KredO

Neuhauser Str. 3

Do 10:30 – 12:00

Im Stadtteiltreff HaLo

Lossiusstr. 10

Mo 15:00 – 16:30

Wir sind Ansprechpartnerinnen und Brückenbauerinnen in den Lüneburger Stadtteilen.

Wir bauen Brücken

- zur Nachbarschaft, zu Angehörigen und zwischen den Generationen
- um Freizeitaktivitäten wahrzunehmen und um das Leben leichter und schöner zu machen
- um Lebensaufgaben meistern zu können
- zu Ämtern und Dienstleistern.

Und welche Brücken können wir mit Ihnen bauen?

Kommen Sie doch einfach vorbei oder rufen Sie uns an!

Telefonisch sind wir auch außerhalb der Sprechzeiten erreichbar.

Wir sind trägerunabhängig, neutral und unterliegen der Schweigepflicht. Die Beratung ist kostenlos.



Stadtteilspaziergänge

Das Projekt

Was haben wir
erreicht?



Ausblick

Vision

- ✓ Erfahrbarkeit der Stadtteile
- ✓ Sammlung subjektiver Eindrücke
- ✓ Kontakte zu BewohnerInnen
- ✓ Infrastruktur

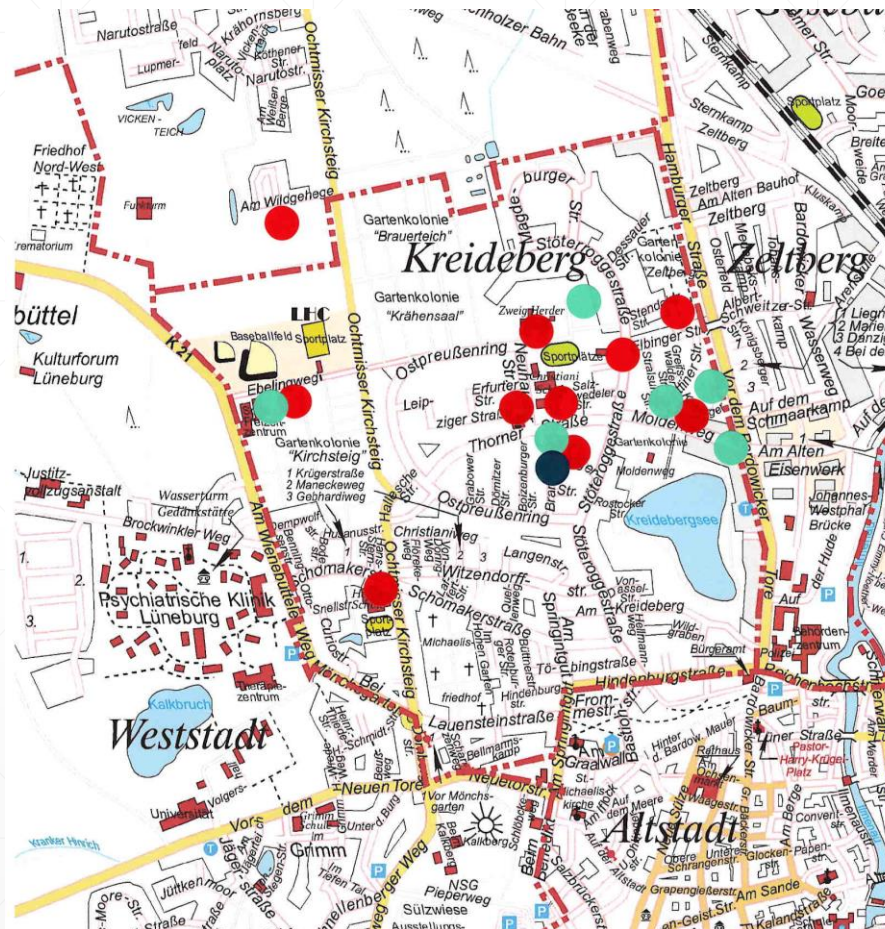


Das Projekt

Was haben wir erreicht?

Ausblick

Vision



● soziale Einrichtungen

● Ärzte/
Gesundheit

● Einkaufen

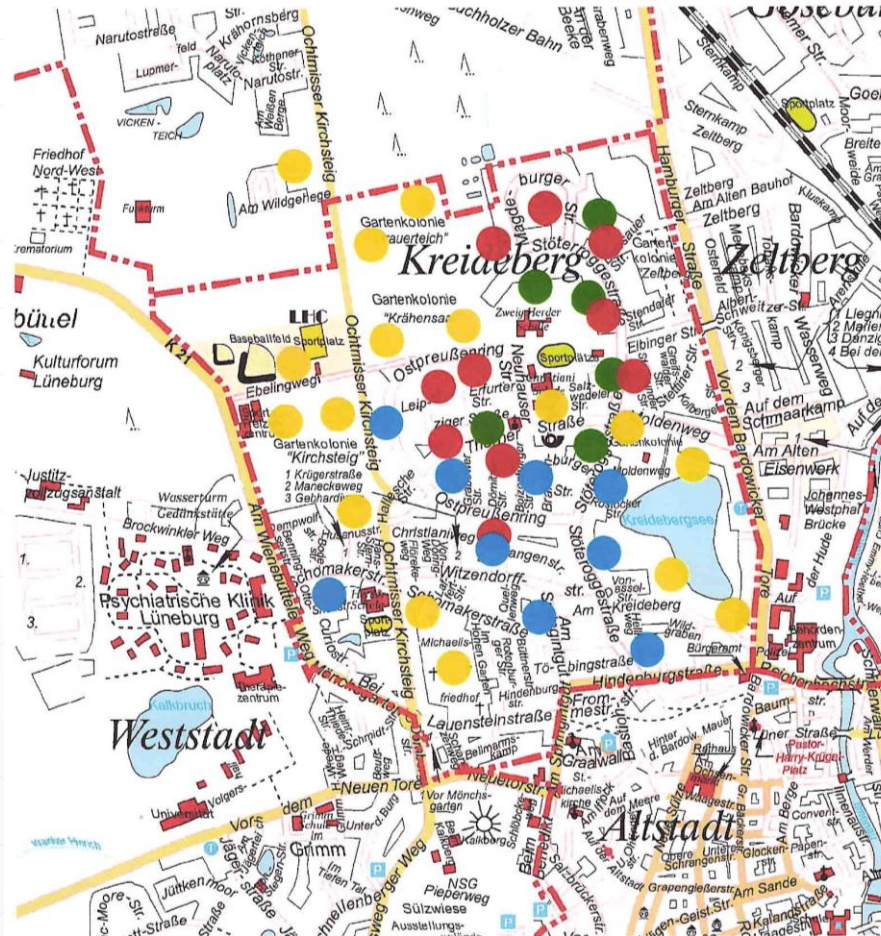


Das Projekt

Was haben wir erreicht?

Ausblick

Vision



- öffentliche Plätze
- Einfamilienhäuser/
Haushälften
- Mehrfamilienhäuser
- Grünflächen

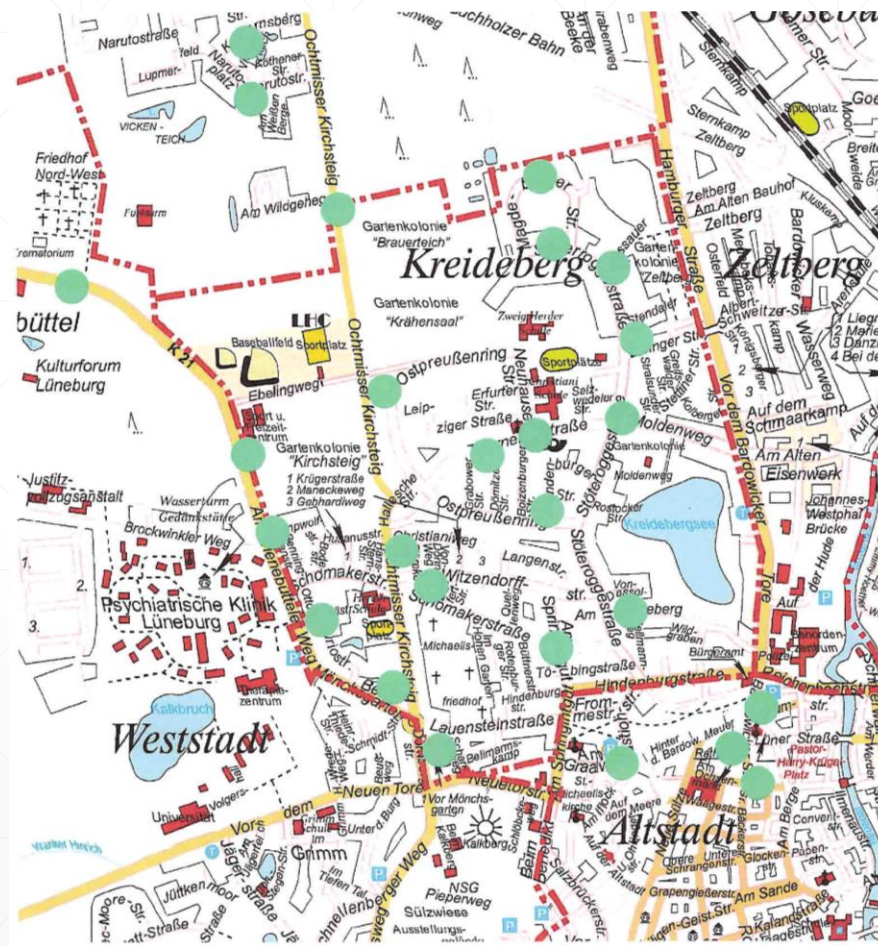


Das Projekt

Was haben wir erreicht?

Ausblick

Vision



● ÖPNV



Das Projekt

Was haben wir
erreicht?



Ausblick

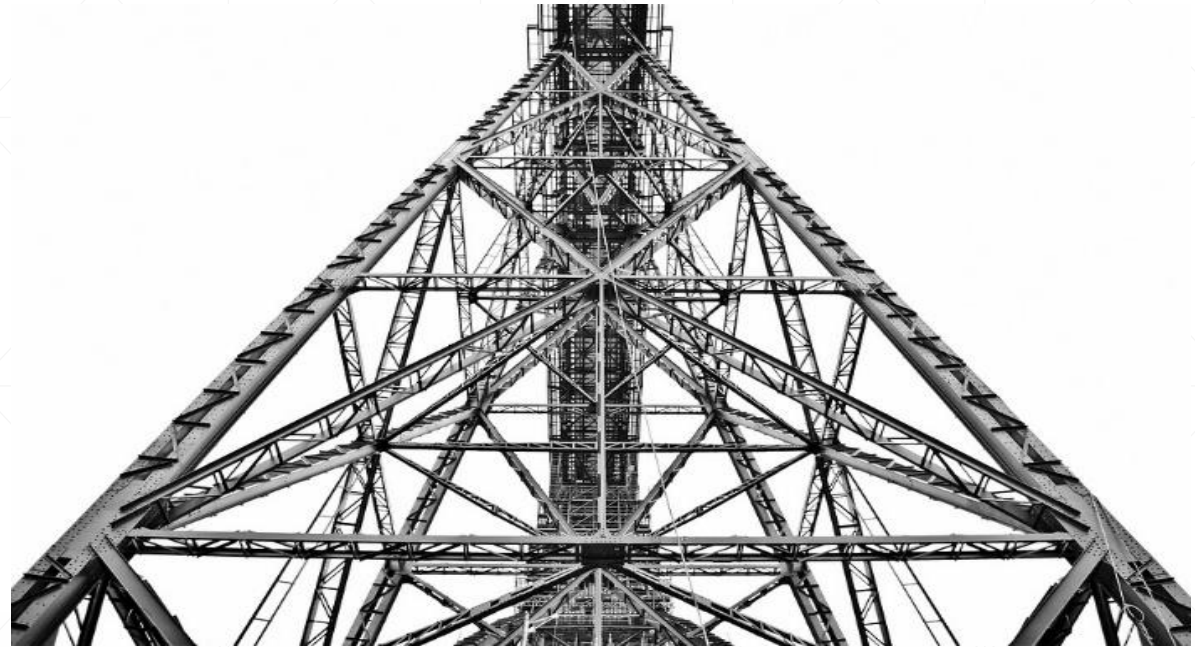
Vision

- ✓ Netzwerktreffen
- ✓ Vorstellung des Projekts
- ✓ Austausch
- ✓ Kooperation (Räume, ÖA, usw.)



Das Projekt

Was haben wir
erreicht?



Ausblick

Vision

- ✓ Dokumentenwesen
- ✓ Steuerungsgremium
- ✓ Methodenkiste
- ✓ Qualifizierung des Teams



Veranstaltungen

Das Projekt

erreichbar

kostenlos

niedrigschwellig

Was haben wir erreicht?

einladend



aktivierend

Ausblick

Vision

barrierefrei

bedarfsorientiert



Kernthema Heimat

Das Projekt

Was haben wir erreicht?

Ausblick

Vision



Nachbarschaftstelefon

Das Projekt

Was haben wir erreicht?

Ausblick

Vision



Hansestadt Lüneburg

Der Oberbürgermeister



Hansestadt Lüneburg • Postfach 25 40 • 21319 Lüneburg
543

An alle
Lüneburgerinnen
und Lüneburger

Im Auftrag
Team Nachbarschaftstelefon
☎: 04131 3093093
Nachbarschaftshilfe@stadt.lueenburg.de

Lüneburg, 12.11.2020

Nachbarschaftstelefon unterstützt bei Quarantäne

Sehr geehrte Damen und Herren,

Sie müssen in Quarantäne und haben Niemanden in Ihrem persönlichen Umfeld, der Sie in dieser Zeit unterstützen kann? Das Nachbarschaftstelefon nimmt Ihre persönlichen Anliegen auf, arbeitet im Stadtteil mit vielen Organisationen zusammen und vermittelt Ihnen Kontakte:

- ☞ Sie benötigen jemanden, der für Sie einkaufen geht?
- ☞ Sie fühlen sich einsam?
- ☞ Sie brauchen Beratung in schwierigen Lebenslagen?

Bitte rufen Sie an oder schreiben Sie eine E-Mail:

Nachbarschaftstelefon: 04131/ 309 309 3
E-Mail: Nachbarschaftshilfe@stadt.lueenburg.de
Montag bis Donnerstag von 9-15 Uhr, Freitag von 9-12 Uhr

Wir wünschen Ihnen viel Kraft und sollten sie erkrankt sein, schnelle Genesung! Bitte passen Sie auf sich und andere auf!

Im Auftrag

Simkes
Bereichsleitung Integration und Teilhabe

Und Ihr
Team des Nachbarschaftstelefon



Briefe gegen die Einsamkeit

Das Projekt

Was haben wir erreicht?



Ausblick

Vision



Das Projekt

**Aufbau von
Nachbarschaftshilfen**

Menschen engagieren sich

Was haben wir
erreicht?

**Angebote entwickeln
sich weiter**

**Mehrgenerationen
stärken**

Ausblick



**Durchführung von Aktivierungs- und
Beteiligungsveranstaltungen**

**Regelmäßige Netzwerktreffen
mit den Lebensweltverantwortlichen**

Vision



Aktionen Kreideberg

Das Projekt



Was haben wir
erreicht?

Ausblick

- ✓ Zusammenarbeit im stadtteilorientierten Team (z.B. mit Stadtteilmanagement, Bereich Asyl)
- ✓ Nutzen von gemeinsamen Netzwerken
- ✓ Entstehung von Veranstaltungen und Aktionen angeregt durch Bedarfe der BürgerInnen

Vision



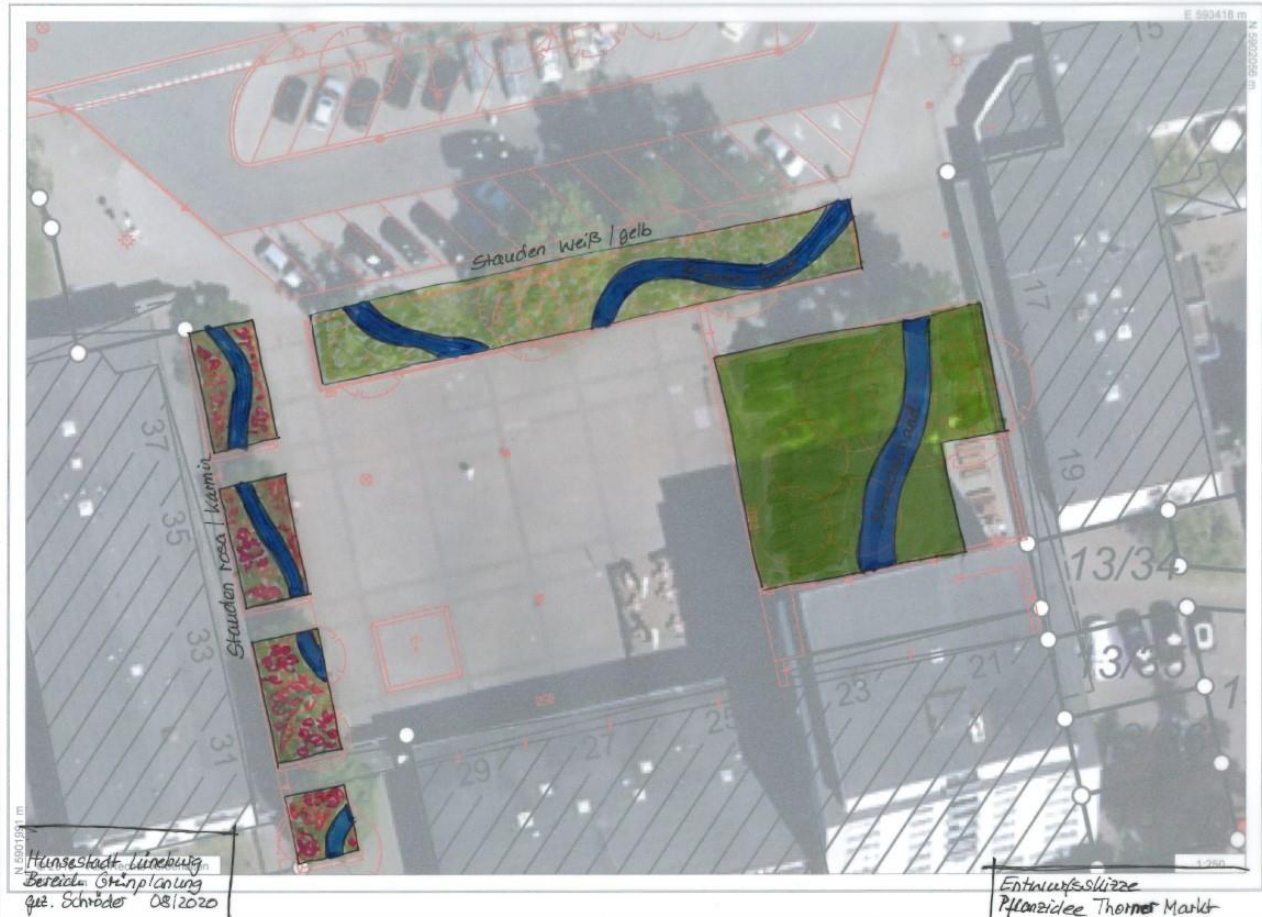
Pflanzaktion Kreideberg

Das Projekt

Was haben wir
erreicht?

Ausblick

Vision



Pflanzaktion Kreideberg

Das Projekt

Was haben wir
erreicht?

Ausblick

Vision



Bild: *Fetthenne*



Bild: *Kugellauch*



Bild: *Prachtscharte*



Bild: *Wiesenmargarite*



Tauschkasten „Neue Liebe“ Kreideberg

Das Projekt

Was haben wir
erreicht?

Ausblick



- ✓ Tauschkasten am Christianiwendehammer
- ✓ BürgerInnenbedarf
- ✓ Kooperation und Realisierung im Mehrgenerationendialog (IGS/Parlü)

Vision

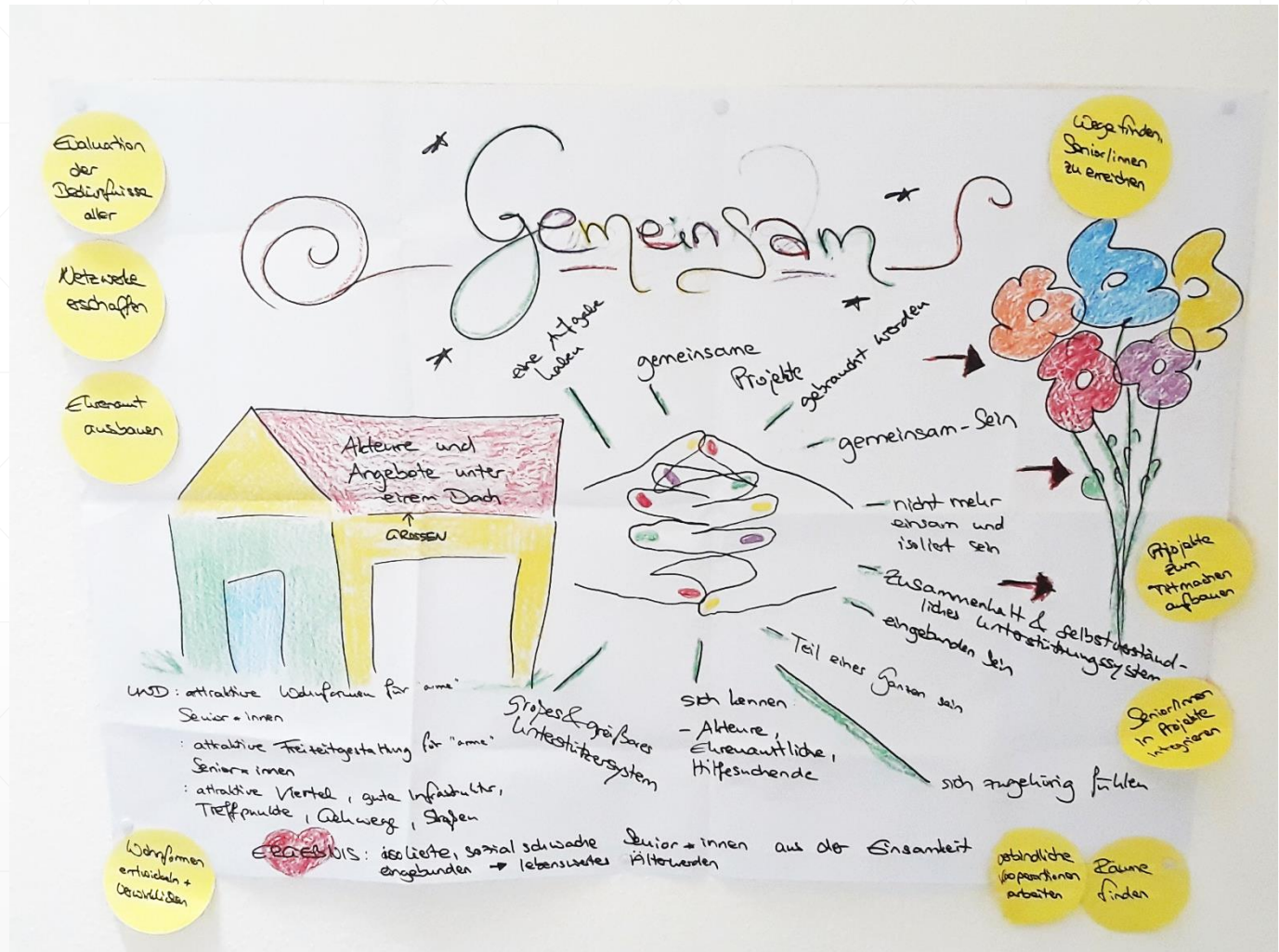


Das Projekt

Was haben wir erreicht?

Ausblick

Vision



„Wege entstehen dadurch, dass man sie geht.“

Franz Kafka



**Vielen Dank für Ihre
Aufmerksamkeit!**

Kontakt:

Sabine.Woelk@stadt.lueneburg.de

04131 3093715

